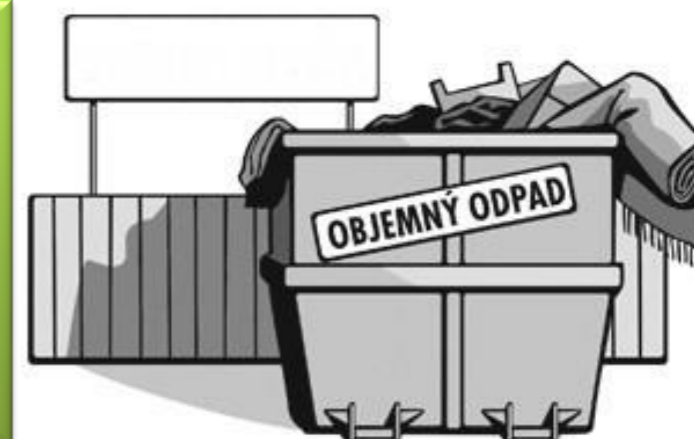


Mobilní sběr nebezpečného a objemného odpadu z domácností

Sobota 22. října 2022

Jízdní řád mobilního sběru objemných a nebezpečných odpadů:

	stanoviště	příjezd	odjezd
1	Moskevská, před bývalou kotelnou	7:00	7:10
2	Ludvíkovská, u čerpací stanice Čepro	7:15	7:25
3	Hejnická, u Mysliveckého zátiší	7:30	7:40
4	Hejnická, u „Lužanky“	7:45	7:55
5	Hejnická, parkoviště U Rytíře	8:00	8:10
6	Peklo, křižovatka u seníku	8:15	8:25
7	Fučíkova, parkoviště u Městského úřadu	8:30	8:40
8	Luhová, u plakátovací plochy (Slunečná)	8:45	8:55
9	Fučíkova, parkoviště Pacholíkovi	9:00	9:10
10	Liberecká, u studny (u Kučerů)	9:15	9:25
11	V Údolí, u mostu	9:30	9:40
12	Frýdlantská, proti autobusové zastávce	9:45	9:55



Občané mohou v uvedené době a na uvedených místech bezplatně odložit objemný odpad z domácností a vytříděné nebezpečné složky komunálního odpadu.

Objemným odpadem z domácností se rozumí zejména:

Objemné složky komunálního odpadu, které se nevejdou do sběrných nádob a nejsou zařazeny mezi nebezpečné odpady a nejsou využitelnými surovinami (např. staré matrace, plastový nábytek, vyřazená sanitární keramika apod.).

Nebezpečnými složkami komunálního odpadu se rozumí zejména:

Rozpouštědla, kyseliny, zásady, fotochemikálie, pesticidy, zářivky a jiný odpad obsahující rtuť, elektrozařízení (lednice, televize, pračky apod.), oleje a tuky v uzavřených nádobách), barvy a další.

Občané jsou povinni řídit se pokyny obsluhy sběrných stanovišť a odkládat odpady na určená místa. Je zakázáno odnášet jakékoli odpady již odložené na sběrných stanovištích. Sběr slouží k odkládání uvedených odpadů, neslouží k odkládání např. stavebního odpadu.

Výše uvedené odpady (a další, vyjma stavebního odpadu) lze odevzdat i ve sběrném dvoře města, a to ve středu, v čase 14–18 hodin a v sobotu, v čase 10–16 hodin. Další informace k odpadům: <https://raspenava.cz/mesto/prakticke-informace>

Obecné informace:

- Odkládání stanovených druhů odpadu ve sběrném dvoře je pro občany města Raspenavy bezplatné (je již součástí ročního poplatku);
- Třídící hnízda separovaného odpadu (papír, plast, sklo, ...) nejsou sběrná místa! **NEVYTVÁŘEJTE ZDE SKLÁDKY, ODKLÁDEJTE ODPAD NA MÍSTECH K TOMU URČENÝCH – sběrné nádoby a sběrný dvůr.**

Děkujeme